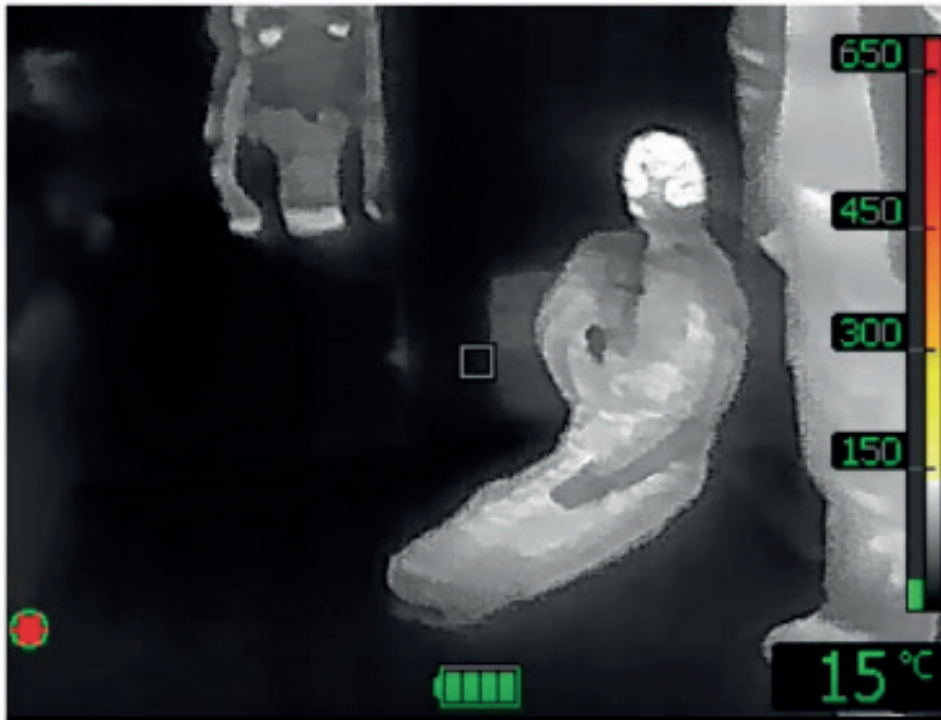




## COMBINAISON POUR IMAGERIE THERMIQUE



Notre combinaison d'imagerie thermique a été conçue pour répondre à la demande croissante d'un mannequin thermique - mais au lieu de créer un mannequin qui avait cette capacité, nous avons conçu une combinaison spéciale qui va sur le dessus de votre mannequin existant pour donner des capacités d'imagerie thermique instantanée, avec plus de flexibilité.

### Idéal pour les scénarios de formations suivants

L'imagerie thermique est de plus en plus importante, non seulement au sein des services d'incendie, permettant des fouilles corporelles plus rapides et plus précises dans des environnements à faible visibilité, mais également avec un grand nombre d'équipes de recherche et de sauvetage qui peuvent utiliser l'imagerie thermique (y compris à partir d'hélicoptères et de drones) pour localiser les victimes.

Cette combinaison robuste peut être portée par n'importe quel mannequin adulte Ruth Lee (jusqu'à 90 kg). La combinaison d'origine de votre mannequin est placée sur la combinaison thermique pour fournir une protection et aider à répartir uniformément la chaleur pour une meilleure imagerie à l'aide de caméras thermiques.

### MATERIAUX

- Batterie et câblage étanches de 24 ampères.
- Batterie est fabriquée à partir de cellules lithium-ion rechargeables de haute technologie.
- 50 mètres de câbles gainés cousus dans la combinaison à intervalles de 50 mm, conçus pour résister à des températures allant jusqu'à 100 °C.
- La combinaison est fabriquée à partir d'un matériau tissé élastique résistant utilisé dans l'industrie mar

### CARACTERISTIQUE DE LA BATTERIE

- Dimension 270 x 74 mm 1800 g
- Batterie de 12,6 V DC de type lithium-ion - courant d'entrée : 1,8 A - courant de sortie : 3 A
- Recharge via port USB - Tension 100-265 V AC - 50-60 Hertz

## CARACTERISTIQUES ET AVANTAGES

- Conception innovante spécialement conçue pour être utilisée avec les mannequins de formation Ruth Lee pour reproduire une forme très précise du corps humain lors de l'utilisation de caméras thermiques.
- La combinaison est facile à mettre sur un mannequin et à retirer selon les besoins pour plus de flexibilité dans votre entraînement.
- Testé de manière approfondie au Severn Park Training Center et dans plusieurs services d'incendie et de secours basés au Royaume-Uni à l'aide de caméras à imagerie thermique FLIR.
- Le matériau tissé solide permet une dispersion rapide de la chaleur sur tout le corps du mannequin, y compris une cagoule qui couvre la tête.
- La combinaison peut être mise dans la machine à laver si elle est sale.

- La batterie peut être utilisée comme un téléphone portable, la combinaison étant préchauffée puis utilisée pendant env. 1 à 2 heures (selon la température ambiante), ou avec la batterie attachée dans un étui sur le côté de la jambe. La mise en place de la batterie prolonge la durée d'utilisation à env. 3-4 heures (selon la température ambiante), particulièrement utile pour les opérations de recherche et sauvetage (SAR) ou de SAR en milieu urbain.
- La batterie est dotée d'un connecteur étanche, d'un interrupteur piézoélectrique et d'une soupape de surpression. Les LED bleues intégrées vous permettent de savoir combien de charge reste dans la batterie.
- Chargeur de batterie inclus.
- La combinaison, la batterie et le chargeur sont livrés complets dans un sac de rangement spécifique Ruth Lee.

## RESTRICTION D'UTILISATION

La combinaison et sa batterie ne sont pas adaptées pour une utilisation supérieure à 100°C.

## CONCU POUR

- Navires et garde-côtes.
- Equipes de recherche de victimes en mer et en montagne.
- Equipes de la Police et de Gendarmerie.
- Sauveteurs sur plateforme offshore.
- Equipes hélicoptères.
- Pilotes de drones pour recherches de victimes en mer et montagne

## OPTIONS POSSIBLES

- Batterie supplémentaire de rechange de 24 A.
- La combinaison ou la batterie de 24 A peuvent être fournies indépendamment si l'une d'elles doit être remplacée.

### TAILLE ET POIDS DISPONIBLE

code	taille	poids
RLNTS24	Unique	-